

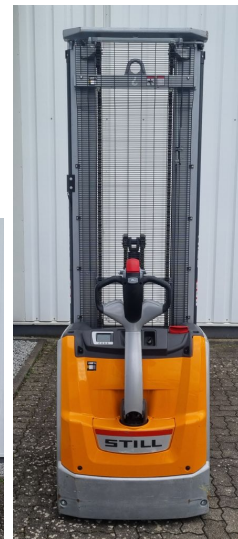
Still EXV16

Tragkraft:	1600 kg
Masttyp:	Triplex
Hubhöhe:	6300 mm
Bauhöhe:	2560 mm
Freihub:	2160 mm
Baujahr:	2021
Betriebsstunden:	311
Antriebsart:	Elektro
Tech. Zustand:	sehr gut
Optischer Zustand:	sehr gut
Gabellänge:	1200 mm

Extras:

Beschreibung: Einbauladegerät, neu UVV abgenommen

Com Nr.:	4102
Reifen vorne:	Polyurethan
Reifen vorne Zustand:	80 - 100%
Reifen hinten:	Polyurethan
Reifen hinten Zustand:	80 - 100%
Batterie:	2021, 24V, 375Ah, 80 - 100%
Ladegerät:	24V,





Preis: 14.900,00 € (zzgl. MwSt.) (Zwischenverkauf vorbehalten)