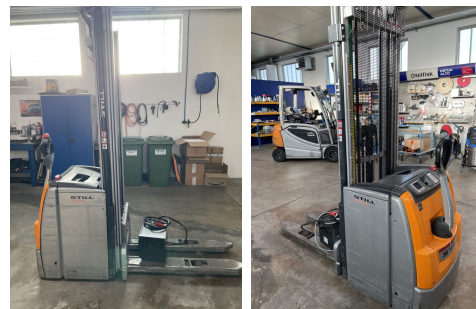


## Still EXV 16 I

<b>Tragkraft:</b>	1600 kg	<b>Com Nr.:</b>	4103
<b>Masttyp:</b>	Triplex	<b>Reifen vorne:</b>	Polyurethan
<b>Hubhöhe:</b>	5700 mm	<b>Reifen vorne Zustand:</b>	80 - 100%
<b>Bauhöhe:</b>	2360 mm	<b>Reifen hinten:</b>	Polyurethan
<b>Freihub:</b>	1950 mm	<b>Reifen hinten Zustand:</b>	80 - 100%
<b>Baujahr:</b>	2017	<b>Batterie:</b>	2017, 24V, 375Ah, 60 - 80%
<b>Betriebsstunden:</b>	1113	<b>Ladegerät:</b>	24V,
<b>Antriebsart:</b>	Elektro		
<b>Tech. Zustand:</b>	sehr gut		
<b>Optischer Zustand:</b>	sehr gut		
<b>Gabellänge:</b>	1200 mm		

### Extras:

Pin Code Zugang,  
Beschreibung: Das Gerät ist neu gewartet und neu UVV abgenommen



**Preis: 11.500,00 € (zzgl. MwSt.) (Zwischenverkauf vorbehalten)**